

Support

میان بِلت آب بند پلاستیکی

سایزهای موجود میان بِلت آب بند

تعداد در بسته	طول (سانتیمتر)
۲۰۰	۲۵
۲۰۰	۳۰
۱۵۰	۳۵
۱۵۰	۴۰
۱۵۰	۴۵
۱۵۰	۵۰
۱۰۰	۶۰
۱۰۰	۷۰
۷۵	۸۰
۷۵	۱۰۰

شرح

میان بِلت قطعه‌ای کار آمد و اقتصادی برای آب بند نمودن انواع سازه‌های آبی است که نیاز به آب بندی دارند، شکل هندسی و مکانیزم این محصول بگونه‌ای است که نفوذپذیری آب را از سطح خارجی میان بِلت آب بند، کاملاً قطع می‌سازد و مانع از خروج شیره بتن می‌گردد.

موارد مصرف

تصفیه خانه آب، تصفیه خانه فاضلاب، استخرها و سازه‌های آبی



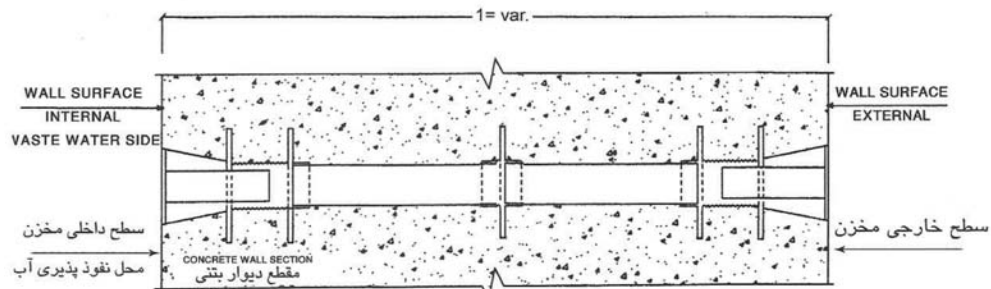
www.betonpas.com

اجزا تشکیل دهنده میان بِلت آب بند

نام قطعه	شرح	تعداد در بسته
رابط میان بِلت (Connector Support)	قطعه واسطه در میان میان بِلت آب بند پلاستیکی	عدد ۳۰۰
مخروطی میان بِلت (Cone)	قطعه انتهایی در مجموعه میان بِلت آب بند پلاستیکی	عدد ۶۰۰
آب بند کننده لاستیکی ساده (Stoper)	قطعه آب بند کننده داخلی میان بِلت	عدد ۱۰۰۰
آب بند کننده لاستیکی لبه دار (Stoper)	قطعه آب بند کننده جانبی میان بِلت	عدد ۱۰۰۰
لوله آجدار پلاستیکی (Pipe)	مناسب برای عبور بِلت در قالب بندی و قطعه میانی بِلت پلاستیکی	طول شاخه: ۳ متری

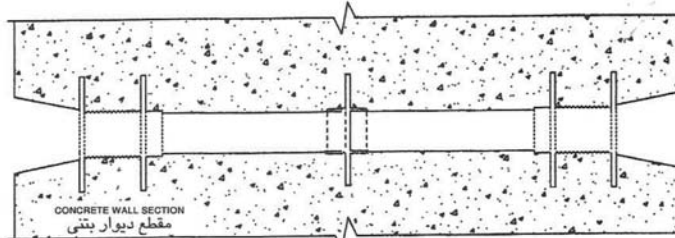


مراحل کارگذاری میان بِلت آب بند در دیواره های بتنی مخازن تصفیه خانه آب و فاضلاب



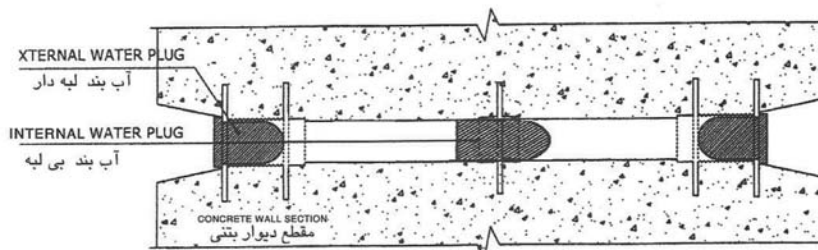
1- SEALING MIDDLE BOLT SLEEVE ASSEMBLY IN CONCRETE

۱ - مرحله اول کارگذاری میان بِلت آب بند در دیوار بتنی مخازن



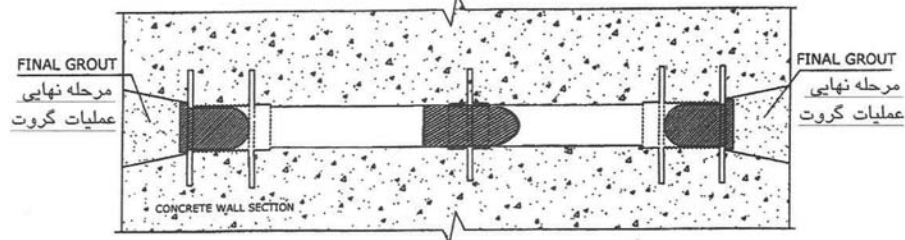
2 - SEALING MIDDLE BOLT SLEEVE IN CONCRETE, WITH CONR REMOVED

۲ - میان بِلت آب بند کارگذاری شده در دیوار بتنی مخازن پس از در آوردن مخروط های ناقص



3 - INTERNAL AND EXTERNAL WATER PLUGS PLACED

۳ - طریقه ی کارگذاری آب بند بی لبه در داخل و آب بند های لبه دار در دو طرف لوله



4- FINAL STAGE OF SEALING MIDDLE BOLT ASSEMBLY AFTER GROUTING

۴ - مرحله نهایی عملیات گروت در محل دو مخروط میان بِلت آب بند